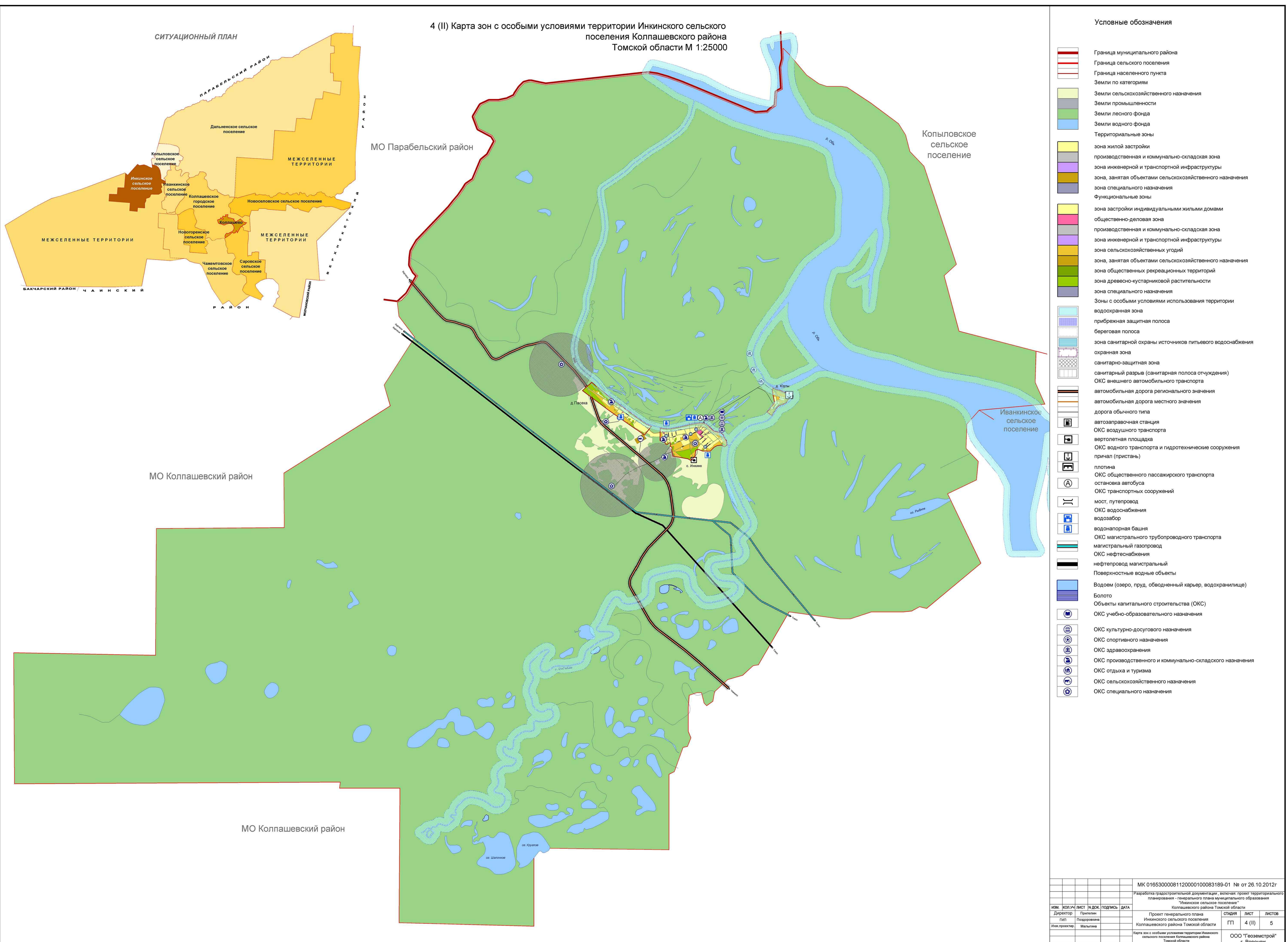
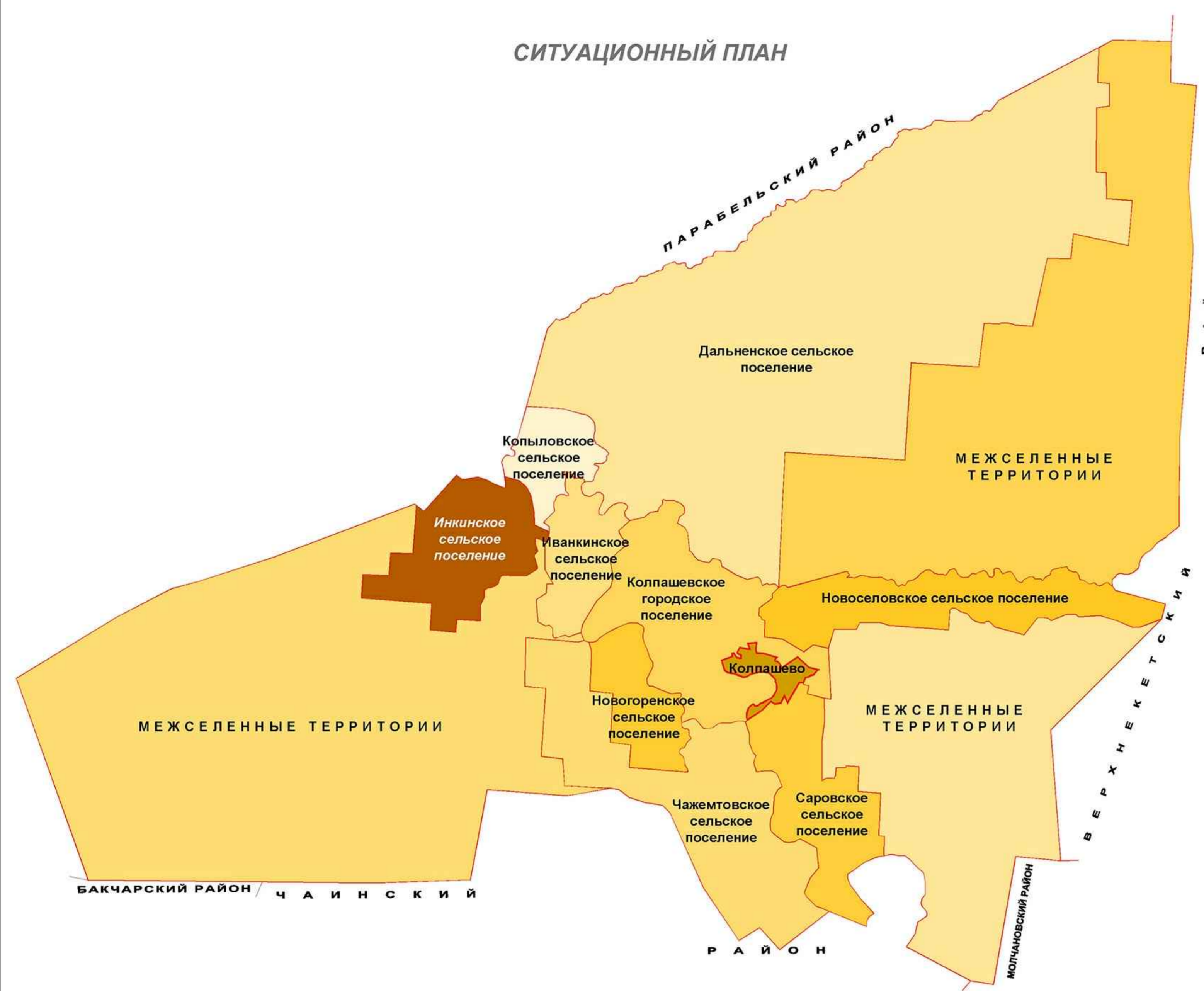


ПРОЕКТ ИЗМЕНЕНИЙ В ГЕНЕРАЛЬНЫЙ ПЛАН МО "ИНКИНСКОЕ СЕЛЬСКОЕ ПОСЕЛЕНИЕ" УТВЕРЖДАЕМАЯ ЧАСТЬ



СИТУАЦИОННЫЙ ПЛАН



4 (II) Карта зон с особыми условиями территории Инкинского сельского поселения Колпашевского района Томской области М 1:25000

Условные обозначения

- Граница муниципального района
- Граница сельского поселения
- Граница населенного пункта
- Земли по категориям
- Земли сельскохозяйственного назначения
- Земли промышленности
- Земли лесного фонда
- Земли водного фонда
- Территориальные зоны
- зона жилой застройки
- производственная и коммунально-складская зона
- зона инженерной и транспортной инфраструктуры
- зона, занятая объектами сельскохозяйственного назначения
- зона специального назначения
- Функциональные зоны
- зона застройки индивидуальными жилыми домами
- общественно-деловая зона
- производственная и коммунально-складская зона
- зона инженерной и транспортной инфраструктуры
- зона сельскохозяйственных угодий
- зона, занятая объектами сельскохозяйственного назначения
- зона общественных рекреационных территорий
- зона древесно-кустарниковой растительности
- зона специального назначения
- Зоны с особыми условиями использования территории
- водоохранная зона
- прибрежная защитная полоса
- береговая полоса
- зона санитарной охраны источников питьевого водоснабжения
- охранная зона
- санитарно-защитная зона
- санитарный разрыв (санитарная полоса отчуждения)
- ОКС внешнего автомобильного транспорта
- автомобильная дорога регионального значения
- автомобильная дорога местного значения
- дорога общего типа
- автозаправочная станция
- ОКС воздушного транспорта
- вертолетная площадка
- ОКС водного транспорта и гидротехнические сооружения
- причал (пристань)
- плотина
- ОКС общественного пассажирского транспорта
- остановка автобуса
- ОКС транспортных сооружений
- мост, путепровод
- ОКС водоснабжения
- водозабор
- водонапорная башня
- ОКС магистрального трубопроводного транспорта
- магистральный газопровод
- ОКС нефтеснабжения
- нефтепровод магистральный
- Поверхностные водные объекты
- Водоём (озеро, пруд, обводненный карьер, водохранилище)
- Болото
- Объекты капитального строительства (ОКС)
- ОКС учебно-образовательного назначения
- ОКС культурно-досугового назначения
- ОКС спортивного назначения
- ОКС здравоохранения
- ОКС производственного и коммунально-складского назначения
- ОКС отдыха и туризма
- ОКС сельскохозяйственного назначения
- ОКС специального назначения

МК 01653000081120000100083189-01 № от 26.10.2012г					
Разработка градостроительной документации, включая проект территориального планирования - генерального плана муниципального образования "Инкинское сельское поселение" Колпашевского района Томской области					
ИММ	КОП.УЧ	ЛИСТ	И.ДОК.	ПОДПИСЬ	ДАТА
Директор	Претензи				
Тип	Подготовка				
Имя проекта	Материал				
Проект генерального плана Инкинского сельского поселения Колпашевского района Томской области					СТАДИЯ
Карта зон с особыми условиями территории Инкинского сельского поселения Колпашевского района Томской области					ЛИСТ
					ЛИСТОВ
					5
ООО "Геоэмстрой"					
г. Воронеж					